



LATVIJAS REPUBLIKA

Jelgavas rajona Sidrabenes pagasta
zemes gabala

" **SIDRABI** "

Zemes kadastra Nr. 5478 007 0195

ZEMES ROBEŽU PLĀNS

Robežas noteiktas atbilstoši Sidrabenes pagasta padomes 1999. gada 19. oktobra sēdes protokolam Nr. 34

Robežas noteiktas pēc 1999. gada uzmērīšanas materiāliem mērogā 1:1000.

Zemes kopplatība ir **0,079** ha.

Zemes īpašums reģistrēts JELGAVAS Zemesgrāmatu nodaļas

Sidrabenes pagasta pilsētas zemesgrāmatā

. gada _____

Nodalījuma (folijas) Nr. _____

Zemesgrāmatu nodaļas tiesnesis: _____

IZSNIEGTA
ZEMES GRĀMATĀ
REĢISTRĒTA

VALSTS ZEMES DIENESTS

Zemgales reģionālā nodaļa

Nodaļas vad. vietn.
Jelgavas filiāles vad.

[Handwritten signature]

I. Klīve

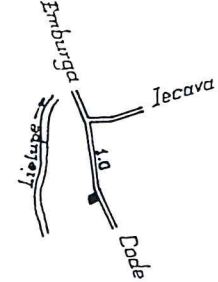
30.12.1999.



EKSPLIKĀCIJA

Zemes gabala Nr.	Kopplatība, ha	tai skaitā										tai skaitā					
		Lauks. izm. zemes	Aramzeme	Augļu dārzi	Plāvas	Ganības	Nosusināta	Zem ēkām un pagalmiem	Meži	Krūmāji	Pārējās zemes	Purvi	Zem ceļiem	Zem ūdeņiem	Citas zemes		
1.	0.079	---	---	---	---	---	---	---	---	---	---	---	---	---	---	---	---

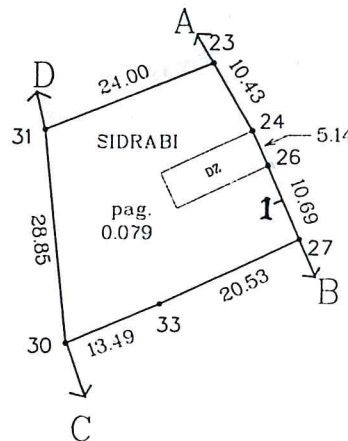
ZEMES GABALA IZVIETOJUMA SHĒMA



ROBEŽPUNKTU KOORDINĀTES LKS-92 TM
MĒROGA KOEFICIENS 0.9996

N	X	Y
27	266993.23	499273.02
26	267003.05	499268.82
24	267007.73	499266.70
23	267016.80	499261.55
31	267007.96	499239.25
30	266979.25	499242.03
33	266984.48	499254.46

P = 0.079 ha.



ROBEŽU APRAKSTS

- No A līdz B BOVAS "Latvijas autoceļu direkcija"
Jelgavas nodaļas zeme
- No B līdz C zemes gabala "Kripēni" zeme
- No C līdz D Sidrabenes pagasta pašvaldības zeme
- No D līdz A zemes gabala "Lilijas" zeme

APROBEŽOJUMI

Autoceļa "Jelgava - Staļģene - Code" 19 m aizsargjosla- 29 m - 0.050 ha

VED ZEMGALES REĢIONĀLĀS NODAĻAS JELGAVAS FILIĀLES
NEKUSTAMĀ IPĀŠUMA FORMĒŠANĀS BIROJS

Mērogs: 1:1000

Eiroja vad. v.	<i>L. Bušuo</i>	<i>L. Bušuo</i>	30.12.1999.
Vec. speciālists		M. Vilčans	06.12.1999